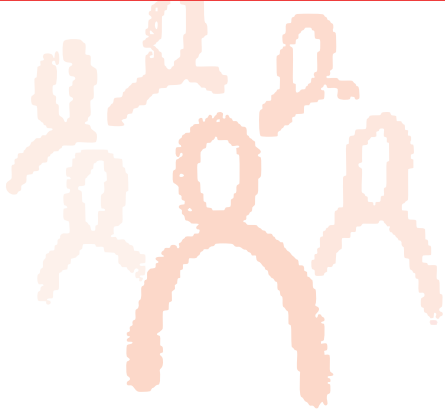


# Unterstützung für pflegebedürftige Menschen mit demenziellen Erkrankungen und deren pflegende Angehörige



Ein Pilotprojekt des  
Bundesministeriums für Soziales  
und Konsumentenschutz



- **Finanzielle Zuwendungen** aus dem Unterstützungsfonds für Menschen mit Behinderung bei Vorliegen einer sozialen Härte als Zuschuss zu den Kosten für eine **Ersatzpflege**
- **Jährliche Höchstzuwendung:**
  - € 1.200 bei Pflege von Personen mit Pflegegeld der Stufen 1, 2 oder 3
  - € 1.400 bei Pflege von Personen mit Pflegegeld der Stufe 4
  - € 1.600 bei Pflege von Personen mit Pflegegeld der Stufe 5
  - € 2.000 bei Pflege von Personen mit Pflegegeld der Stufe 6
  - € 2.200 bei Pflege von Personen mit Pflegegeld der Stufe 7
- Überwiegende - seit **mindestens einem Jahr andauernde - Pflege einer/s nahen Angehörigen**, der/dem Pflegegeld nach dem Bundespflegegeldgesetz gebührt
- Verhinderung an der Erbringung der Pflege wegen Krankheit, Urlaub oder aus sonstigen wichtigen Gründen
- **Vorliegen einer demenziellen Erkrankung:** als Nachweis über die demenzielle Erkrankung ist eine Bestätigung der Behandlung der pflegebedürftigen Person durch eine/n Fachärztin/ Facharzt für Psychiatrie und/oder Neurologie oder eine neurologische oder psychiatrische Fachabteilung eines Krankenhauses oder durch eine gerontopsychiatrische Tagesklinik bzw. Ambulanz oder durch ein gerontopsychiatrisches Zentrum erforderlich
- Zuwendungen können folgende **nahe Angehörige** erhalten:  
Verwandte in gerader Linie, EhegattInnen und LebensgefährtInnen, Wahl-, Stief- und Pflegekinder, Geschwister, Schwager und Schwägerinnen, Schwiegerkinder und Schwiegereltern, Nichten und Neffen
- Das **Ansuchen** ist beim **Bundessozialamt** einzubringen, bei dem Sie auch nähere **Informationen** sowie das **Antragsformblatt** erhalten (Tel.: 05 99 88, [www.bundessozialamt.gv.at](http://www.bundessozialamt.gv.at)).

# Landesstellen des Bundessozialamtes

## **Burgenland**

Hauptstraße 33a, 7000 Eisenstadt  
Tel.: 05 99 88, Fax: 05 99 88-7412  
E-Mail: [bundessozialamt.bgl1@basb.gv.at](mailto:bundessozialamt.bgl1@basb.gv.at)

## **Kärnten**

Kumpfgasse 23, 9010 Klagenfurt  
Tel.: 05 99 88-5999, Fax: 05 99 88-5888  
E-Mail: [bundessozialamt.ktn@basb.gv.at](mailto:bundessozialamt.ktn@basb.gv.at)

## **Niederösterreich**

Grenzgasse 11/3, 3100 St. Pölten  
Tel.: 05 99 88, Fax: 05 99 88-7699  
E-Mail: [bundessozialamt.noe1@basb.gv.at](mailto:bundessozialamt.noe1@basb.gv.at)

## **Oberösterreich**

Gruberstraße 63, 4021 Linz  
Tel.: 05 99 88-4999, Fax: 05 99 88-4400  
E-Mail: [bundessozialamt.ooe@basb.gv.at](mailto:bundessozialamt.ooe@basb.gv.at)

## **Salzburg**

Auerspergstraße 67a, 5020 Salzburg  
Tel.: 05 99 88-3999, Fax: 05 99 88-3499  
E-Mail: [bundessozialamt.sbg1@basb.gv.at](mailto:bundessozialamt.sbg1@basb.gv.at)

## **Steiermark**

Babenbergerstraße 35, 8021 Graz  
Tel.: 05 99 88, Fax: 05 99 88-6899  
E-Mail: [bundessozialamt.stmk1@basb.gv.at](mailto:bundessozialamt.stmk1@basb.gv.at)

## **Tirol**

Herzog-Friedrich-Straße 3, 6020 Innsbruck  
Tel.: 05 99 88-7199, Fax: 0512/582 609  
E-Mail: [bundessozialamt.tirol1@basb.gv.at](mailto:bundessozialamt.tirol1@basb.gv.at)

## **Vorarlberg**

Rheinstraße 32/3, 6900 Bregenz  
Tel.: 05 99 88, Fax: 05 99 88-7205  
E-Mail: [bundessozialamt.vlbg@basb.gv.at](mailto:bundessozialamt.vlbg@basb.gv.at)

## **Wien**

Babenbergerstraße 5, 1010 Wien  
Tel.: 05 99 88, Fax: 01/586 20 16  
E-Mail: [bundessozialamt.wien1@basb.gv.at](mailto:bundessozialamt.wien1@basb.gv.at)



**bmsk: SOZIALES UND  
KONSUMENTENSCHUTZ**

[www.bmsk.gv.at](http://www.bmsk.gv.at)